

**BOLETÍN CI03**  
**SOCIOLOGÍA DE LA FAMILIA**



**PUBLICACIONES CIENTÍFICAS RECIENTES**

- García-Faroldi, L. (2021): [Diverging Paths among Central Eastern European Mothers? The Degree of Incongruity between Employment Preferences and Their Actual Experiences \(1994–2012\)](https://doi.org/10.13060/csr.2021.043). *Sociologický časopis/Czech Sociological Review*, Vol. 57 (6): 707–736. <https://doi.org/10.13060/csr.2021.043>
- Genta, N.; Batthyany, K.; Perrotta, V.; Scavino, S. & Katzkowicz, S. (2021). [¿Cuál es el vínculo entre las estrategias de cuidado infantil y la inserción laboral de las cuidadoras?](https://doi.org/10.22325/fes/res.2022.87) *Revista Española de Sociología*, Vol. 31 (1): 1-27. <https://doi.org/10.22325/fes/res.2022.87>
- Lanau, A. (2021). [Children first? Intra-household inequality in reconstituted couple households](https://doi.org/10.1177/0192513X211055112). *Journal of Family Issues*. <https://doi.org/10.1177/0192513X211055112>
- Martínez- López, J. A.; Solano, J.; Frutos, L & Bote, M. (2021). [Women Caregivers Under the Spanish Autonomy and Dependence System: A New Social Underclass?](https://doi.org/10.1177/0192513X211067528) *Journal of Family Issues*. <https://doi.org/10.1177/0192513X211067528>
- Miret Gamundi, P. (2022). [Pautas de escolarización más allá de la educación obligatoria en España: análisis regional por generaciones](https://doi.org/10.22325/fes/res.2022.84). *Revista Española de Sociología*, Vol. 31 (1): 1-19. <https://doi.org/10.22325/fes/res.2022.84>
- Romero-Balsas, P.; Rogero-García, J.; Meil, G. (2022). [Permisos parentales no remunerados y escuelas infantiles: ¿son recursos de conciliación sustitutivos o complementarios?](https://doi.org/10.5477/cis/reis.177.111) *Revista Española de Investigaciones Sociológicas*, Núm. 117: 111-126. doi:10.5477/cis/reis.177.111

ENERO- FEBRERO 2022

- Romero- Balsas, P. (2022). [Incremento en la duración del permiso exclusivo para padres y sus consecuencias en el cuidado infantil desde la perspectiva de las madres](https://doi.org/10.22325/fes/res.2022.85). *Revista Española de Sociología*, Vol. 31 (1): 1-18. <https://doi.org/10.22325/fes/res.2022.85>
- Salido Cortés, O. (2022). [Lecciones de austeridad: un análisis del impacto de género de la Gran Recesión en España y Portugal](https://doi.org/10.22325/fes/res.2022.81). *Revista Española de Sociología*, Vol. 31 (1): 1-21. <https://doi.org/10.22325/fes/res.2022.81>

Más artículos de interés sobre cuidados en:



RES, Vol. 31 Núm. 1 (2022). [Artículos de miscelánea](#)



Tomás, C.; Trevisan, G.; Leote de Carvalho, M.J. & Fernandes, N. (2022). [Conceitos-chave em Sociologia da Infância. Perspetivas Globais Key concepts on Sociology of Childhood. Global Perspectives](#). UMinho ed.



Monográfico [Los cuidados en la encrucijada del cambio social](#)

*Atlánticas. Revista Internacional de Estudios Feministas* (udc.es)

Vol. 5 Núm. 1

Publicado en enero de 2022

ENERO- FEBRERO 2022

## OTRAS PUBLICACIONES DE INTERÉS



Publicación de [datos de la segunda oleada de la Encuesta Social Malagueña.](#)

Centro de Investigación Aplicada (CISA). Universidad de Málaga.

The logo for INE (Instituto Nacional de Estadística), consisting of the letters 'INE' in a bold, red, serif font with a horizontal bar over the 'E'.

Instituto Nacional de Estadística

[Encuesta de población activa. EPA. Cuarto trimestre de 2021.](#)

Publicado el 27/01/21



[Ensuring the European Child Guarantee helps end child poverty.](#) Eurochild.

## PRÓXIMOS CONGRESOS, JORNADAS Y SEMINARIOS



### [XIV Congreso Español de Sociología:](#)

### [Desigualdades, Fronteras y Resiliencia. Sociología para crisis globales.](#)

Descargar [cartel](#)



MEETING  
DESTINATION  
VIENNA  
WIR • TOGETHER

### ESA RN01 [Midterm Conference 'AGEING IN EUROPE: Towards more Inclusive Societies, Research and Policy'](#)

Lugar: Vienna, Austria,

Fecha: 3 - 15 July 2022

CFP: 28/02/22



MEETING  
DESTINATION  
VIENNA  
WIR • TOGETHER

### [ESA RN01 PhD Workshop](#)

Lugar: Vienna, Austria,

Fecha: 11- 13 July 2022

CFP: 28/02/22

ENERO- FEBRERO 2022



[XX ISA World Congress of Sociology](#)

Lugar: Melbourne, Australia

Fecha: 25 de junio- 01 de julio de 2023

[Deadlines](#)



[XIII Congreso Europeo de ILERA](#)

Lugar: Barcelona

Fecha: 8- 10 de septiembre de 2022

CFP: 04/03/2022



[XIII Congreso de la Asociación de Demografía Histórica \(ADEH\)](#)

Lugar: Barcelona

Fecha: Del 6 al 9 de septiembre de 2022.

CFP. Febrero 2022.

Más información [AQUÍ](#)



[X Congreso de Migraciones 2022](#)

Lugar: Madrid

Fecha: 14- 16 de septiembre de 2022

CFP: 15/04/2022

## CONVOCATORIAS

### Open call 2022-23



EUROPEAN DOCTORAL  
SCHOOL OF  
DEMOGRAPHY

Apply until April, 22, 2022

### [The call for applications for ESDS 2022-2023](#)

Application deadline 22/04/22

September 5, 2022 start date.



### [Revista Internacional de Sociología \(RIS\): Convocatoria para Monográficos 2023.](#)

Deadline 01/04/22.



### [Open Position for ISA Executive Secretary](#)

[Deadline: 30/03/2022](#)



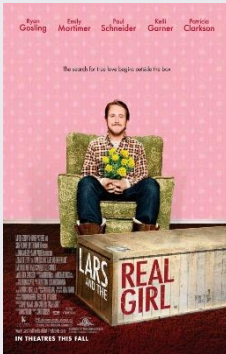
Convocatoria de [ayudas predoctorales](#)  
en el marco del Convenio de Colaboración  
UNED - Banco Santander 2022.

## PARA VER RECOMENDAMOS...

Autores: Alejandro Romera y Demelza M.<sup>a</sup> Baena Comino

### Lars y una chica de verdad

Por Alejandro Romera



Nos encontramos ante una comedia dramática poco conocida del año 2007. Su temática es, cómo veremos, adelantada para su época.

La historia sigue cómo protagonista a Lars, un joven retraído y aislado que vive en una pequeña comunidad. Sus días transcurren en soledad, a pesar de que su hermano y su cuñada intentan entablar lazos afectivos con él. Para sorpresa de ambos, Lars aparece una noche en su puerta con una noticia inesperada: ¡tiene novia! Sin embargo, esa inocente ilusión que muestran ante la

reciente noticia se torna rápidamente en completa incredulidad cuando descubren que “la novia” es una muñeca sexual. Las reacciones por todo el pueblo no se hacen de esperar ante tan insólita situación y la familia deberá adaptarse lo mejor posible al trastorno disociativo que sufre Lars.

¿Cómo es posible aceptar socialmente una relación amorosa que involucre un muñeco de plástico? ¿Cómo debemos comportarnos con alguien que prefiere el cariño de un muñeco al de una mujer de carne y hueso?

Tenemos frente a nosotros una película que nos enseña como en nuestros tiempos la soledad, la falta de comunicación y de afecto, entre otras variables, es capaz de llevar no sólo en esta ficción, sino cada vez más en la realidad, a multitud de personas a ser incapaz de socializar con su entorno y de crear relaciones románticas hacia otros individuos.

Hoy día, gracias a la inteligencia artificial se están desarrollando y comercializando modelos de robots sexuales mucho más avanzados, personalizables e interactivos de lo que aquí se nos presenta. Si bien aquí la cosificación e hipersexualización de la mujer queda en un plano ajeno al tema central de la película, ésta nos permite explorar la mente y el perfil de cierto tipo de clientes y consumidores de estas mujeres objeto.







## Black Mirror: Hang the DJ

Por Alejandro Romera

En los tiempos del amor líquido de Bauman y del mercado del amor de Tinder, tenemos frente a nosotros uno de los capítulos más destacables de la serie de culto *Black Mirror*.

Este escenario distópico nos plantea un mundo en el que las relaciones de pareja están determinadas por el algoritmo de una aplicación de móvil. Esta indica tanto la persona que será nuestra próxima pareja, como el tiempo de relación que tendremos con ella hasta que, finalmente, llegemos a alcanzar a nuestra media naranja.

Frank y Amy comienzan su experiencia en esta aplicación haciendo match mutuamente. Tienen una química instantánea, pero su tiempo juntos es efímero. Así, seguiremos -en paralelo- a los dos protagonistas a lo largo de sus distintas y nuevas relaciones hasta que vuelvan a coincidir. Ambos tendrán que reflexionar hasta qué punto una IA es capaz de dictaminar la mejor opción para el ser humano en el amor. Desde la mirada europea, podemos ver un reflejo muy nítido de cómo las actuales relaciones de pareja se construyen cada vez más a través de Internet gracias este tipo de aplicaciones o a través de las redes sociales.



## Modern Love (Temporada 1)

Por Demelza M.<sup>a</sup> Baena Comino

Comedia romántica basada en la famosa columna del periódico *The New York Times*. En cada uno de sus ocho capítulos, la serie presenta la vivencia de una persona respecto al amor, a las relaciones de pareja y a la familia, mostrando el cambio hacia la consideración del "amor moderno".

En cada uno de sus ocho capítulos, la serie muestra la diversidad familiar y relacional, trascendiendo a lo normativo: desde la experiencia de las familias monoparentales -capítulo 1- o de familias homoparentales y adopción abierta -capítulo 7-. En definitiva, se trata de una serie que se deshace de los clichés de las comedias románticas, recuperando personajes muy diversos, sus diferentes tipos de amor y de familia en el siglo XXI; desde un tratamiento humano y cercano.